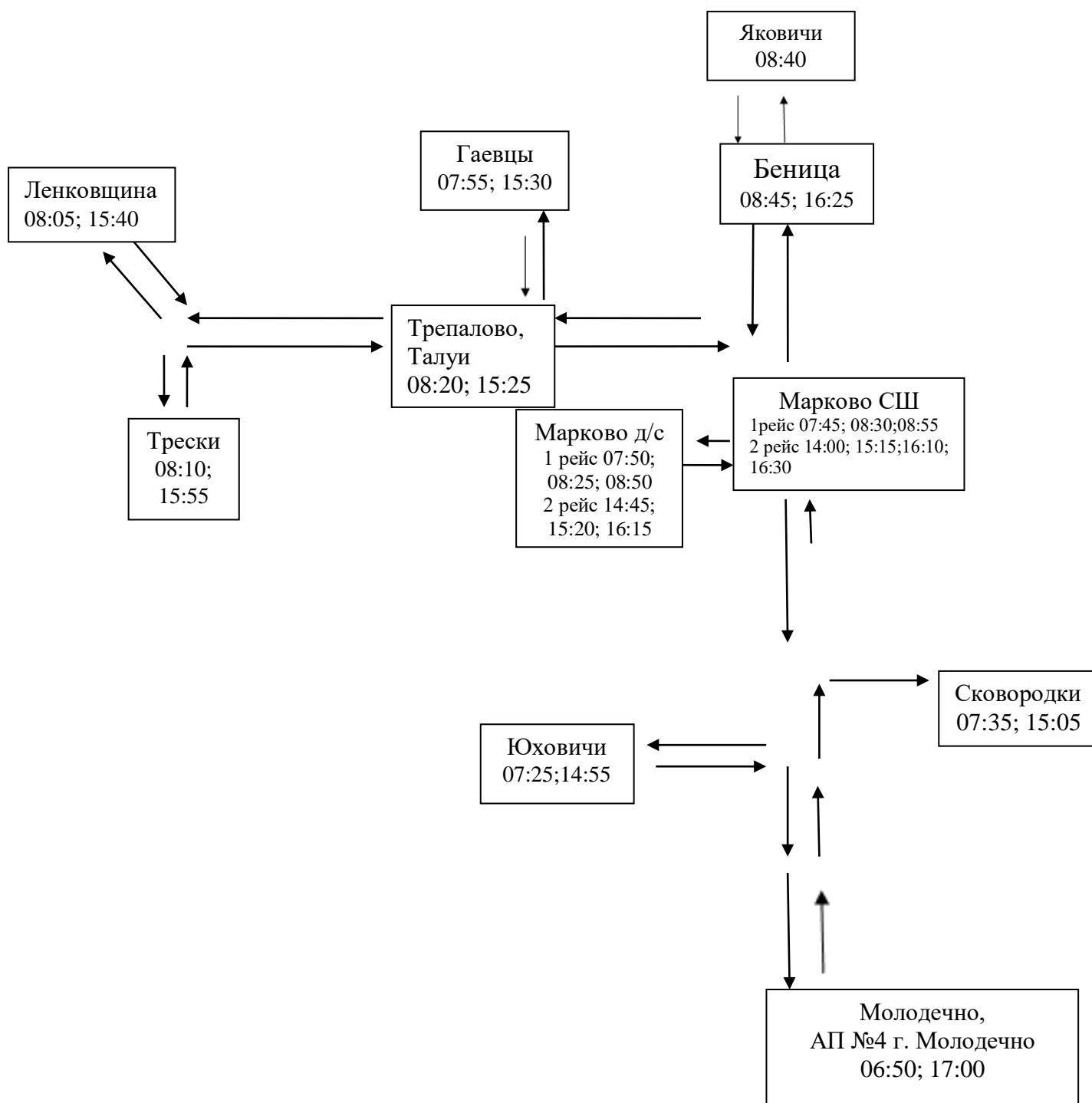


**Схема движения автобуса для подвоза обучающихся  
ГУО «Марковская средняя школа Молодечненского района»  
и воспитанников ГУО «Марковский детский сад Молодечненского района»**



1 рейс (привоз учащихся, воспитанников д/с), время – 6.50-8.50, 70 км  
Молодечно, АП №4 г. Молодечно – Юховичи – Сковородки – школа –  
детский сад – Гаевцы – Ленковщина – Трески – Трепалово – Талуи –  
школа – детский сад – Яковичи – Беница – детский сад – школа

2 рейс (отвоз учащихся, воспитанников д/с), время – 14.40-17.00, 70 км  
Школа – детский сад – Юховичи – Сковородки – школа – детский  
сад – Талуи – Гаевцы – Трепалово – Ленковщина – Трески – школа –

детский сад – Беница – Яковичи – школа – Молодечно, АП №4  
г. Молодечно

Итого: 140 (сто сорок км)